

Así de fácil.

**Enviar archivos de hasta
2 Gb con WeTransfer**

Disanedu:

**Diego Guerrero
Santiago Ortiz**

Cuando queremos enviar un archivo de gran tamaño a alguien, se nos presentan muchas opciones: correo electrónico, Dropbox, servidor FTP, Apache... pero a todas podemos ponerles alguna pega o tienen alguna limitación.

WeTransfer es una plataforma on-line extremadamente simple y cómoda para adjuntar archivos de hasta 2 Gb por envío, pudiendo ser documentos de texto, fotos, música, presentaciones, vídeos... y ser compartido con hasta 20 destinatarios. Estos archivos quedan almacenados en la nube durante 7 días.

Su uso es muy sencillo, simplemente accedemos con un navegador a su página: www.wetransfer.com



Pulsamos en **Acceder**, y entramos (no hay login, ni password).

Abajo, a la derecha de transferencia tenemos una interrogación que muestra la siguiente ayuda:





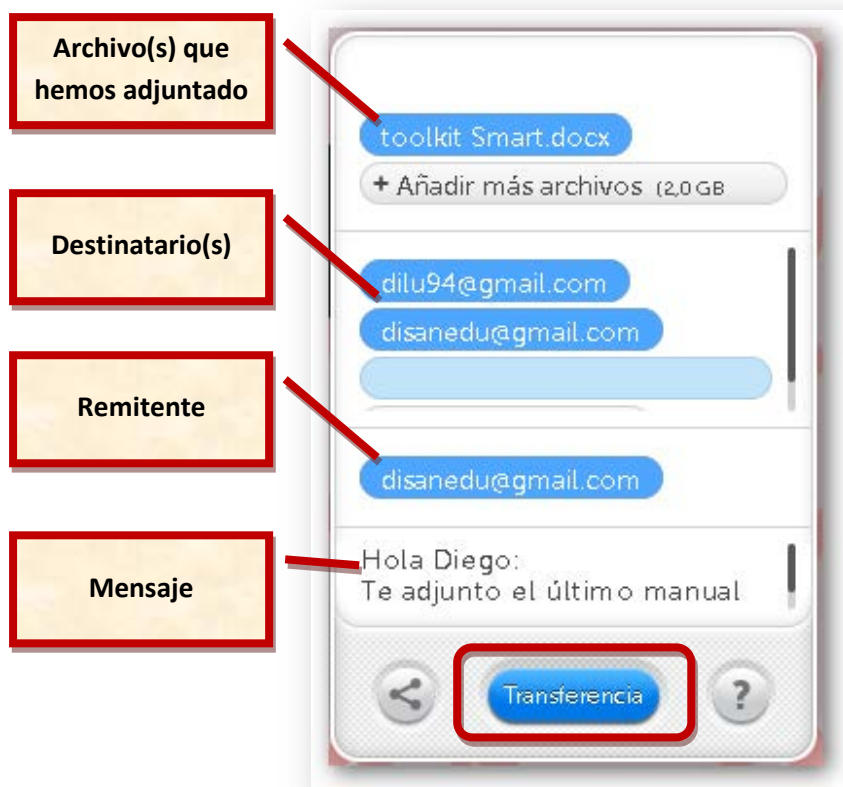
Una vez que hemos accedido y salido de la ayuda, pulsamos en **+ Añadir archivos** y elegimos el archivo que queremos enviar. También funciona la opción de arrastrar los archivos hasta esta ventana. Podemos añadir varios ficheros hasta completar los 2 Gb, aunque en este caso sería mejor tener un archivo comprimido.

Pulsando en **+ Email del amigo** podemos introducir hasta 20 direcciones de correo a las que llegará nuestro mensaje de correo. Yo suelo incluirme en la lista para asegurarme de que todo ha ido bien.

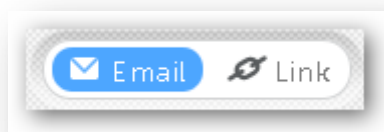


Debajo de los destinatarios es obligatorio introducir nuestra dirección de correo electrónico, que además queda memorizada para posteriores envíos, al igual que la de los destinatarios.

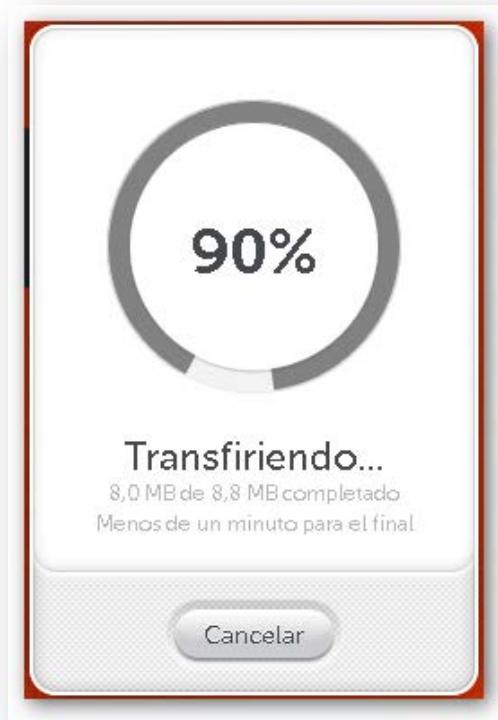
Es conveniente escribir también un pequeño mensaje que sirva de ayuda a los receptores del mismo.



Este botón situado en la esquina inferior izquierda nos permite elegir una transferencia por correo electrónico o mediante un enlace para descarga:



Pulsamos sobre **Transferencia**, aceptamos las condiciones de uso, y ya está, con esto se inicia el proceso.

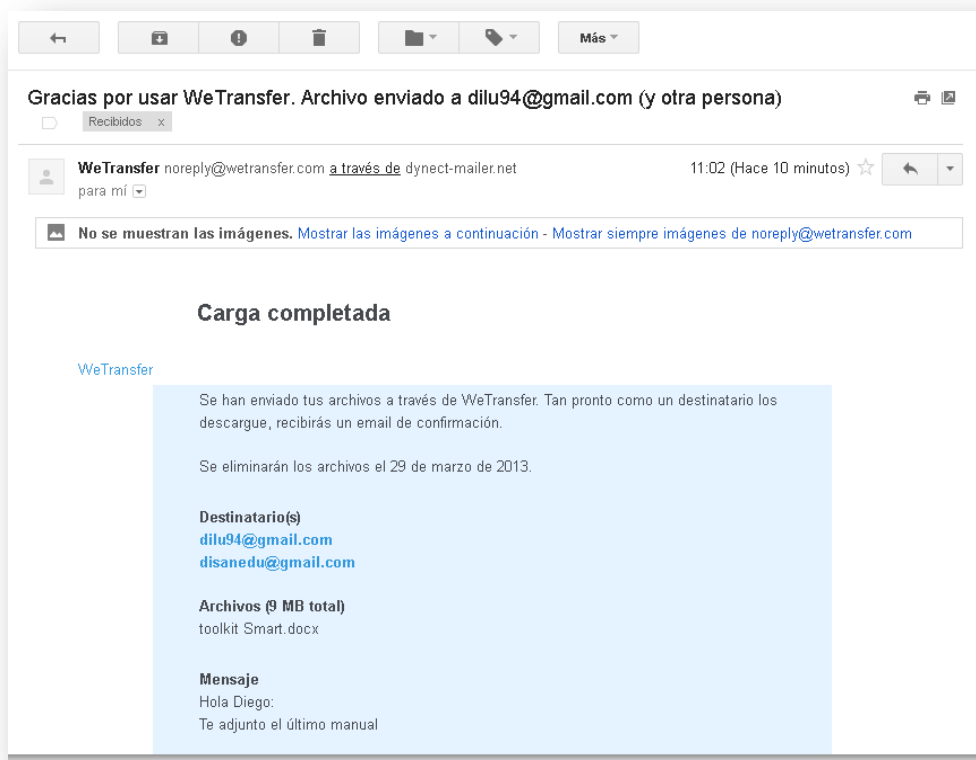


Y al finalizar nos mostrará una de las siguientes pantallas:

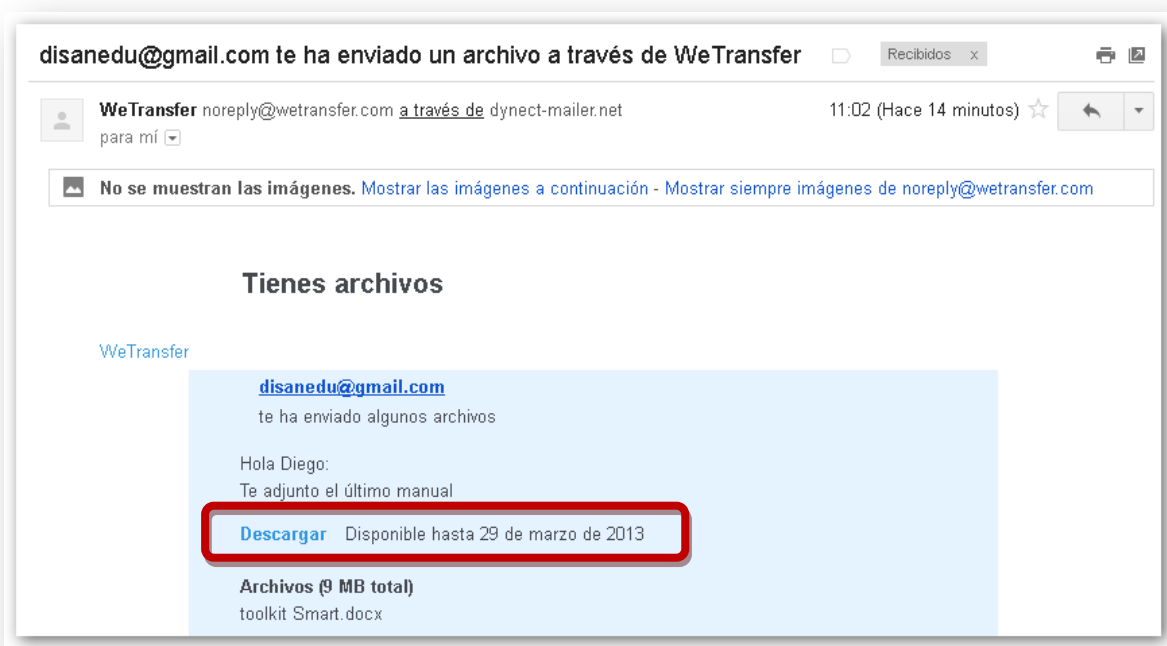


La primera, si optamos por una transferencia por correo electrónico. La segunda nos facilita un enlace para descargar el archivo.

WeTransfer lo comunicará por correo electrónico al emisor.



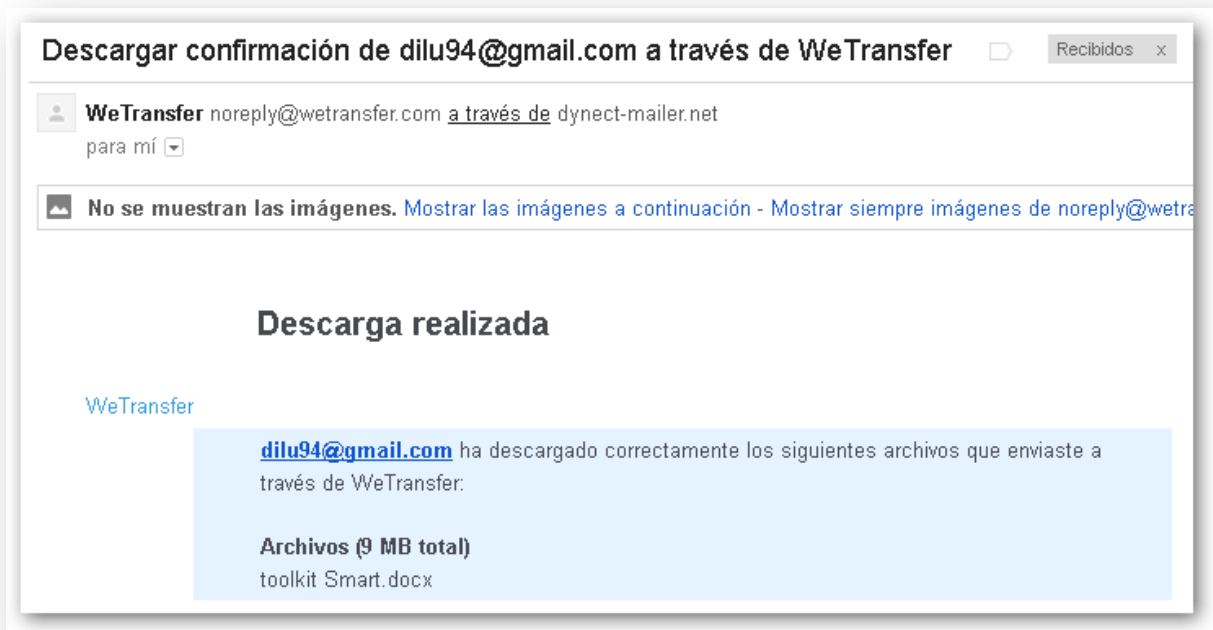
Y enviará un mensaje a los receptores indicándoles que tienen un fichero disponible en WeTransfer con la fecha de caducidad.



NOTA: En el remitente pondrá “WeTransfer”, no el correo del usuario que envía el archivo, por lo que es aconsejable avisar a la persona que va a recibir un mensaje utilizando esta herramienta para que no lo confunda con SPAM.

Esto permite al receptor descargar el fichero cuando lo considere conveniente (no le forzamos a hacerlo con el correo) y al emisor compartir el fichero con más gente sin tener que volver a subirlo.

Además, WeTransfer nos avisará de la descarga del fichero por los receptores



También nos permitirá olvidarnos de la necesidad de borrarlo tras compartirlo, eliminándolo tras la fecha de caducidad.



Disanedu.com

Compartiendo conocimiento

Con el fin de seguir mejorando puedes enviarnos propuestas,
sugerencias, aportaciones y críticas a:

diego@disanedu.com

santiago@disanedu.com